

2024년 제주문화중개소 운영 사업



2024 제주문화중개소

문화서포터 활동가이드

제주문화중개소 | beginculture@jri.re.kr | 064-729-0614, 0618

CONTENTS

활동가이드 목차 안내

1 문화서포터 신청 대상

2 문화서포터의 역할

3 문화서포터 신청 & 등록

4 활동일지 작성 방법

5 개인지급정보동의서

6 수당 지급

제주문화중개소

beginculture@jri.re.kr

064-729-0614, 0618

문화서포터 신청 대상

프로그램 현장을 누비며 '2024년 제주문화중개소 프로그램'을 함께 만들어 갑니다



1 만 18세 이상

2 해외여행에 결격 사유가 없는 자

3 해당 프로그램 진행 공간 담당자

4 해당 프로그램 참여자

문화서포터의 역할

제주문화중개소 프로그램의 원활한 운영을 위해 프로그램에 직접 참여, 모니터링하고 현황을 작성하여 운영팀에게 전달



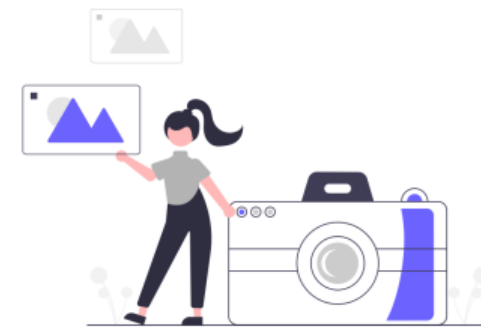
프로그램 모니터링

프로그램 정상 진행 여부
참석 인원수 및 참여도 체크



강의실 관리 보조

냉난방, 기자재 사용 여부 확인
운영 전/후 공간 정돈 및 점검



진행 사진 촬영

프로그램 진행 사진 촬영
*회차당 4장 이상



활동일지 작성

모니터링 내용 작성 및 업로드
작성 : 제주문화중개소 홈페이지

● 활동 중 문제 발생 시, 제주문화중개소 운영진에게 전달 ●

문화서포터 신청 & 등록

신청서 제출 및 홈페이지 등록

➤ 신청서 제출

참여신청서

- 제출처 : beginculture@jri.re.kr

파일 및 메일 제목

- 파일명 : 프로그램명_이름 / ex) 지니쌤의 이야기 미술_홍길동

- 메일 제목 : 프로그램명 _ 서포터 신청서

➤ 홈페이지 등록

제주문화중개소 홈페이지 회원가입

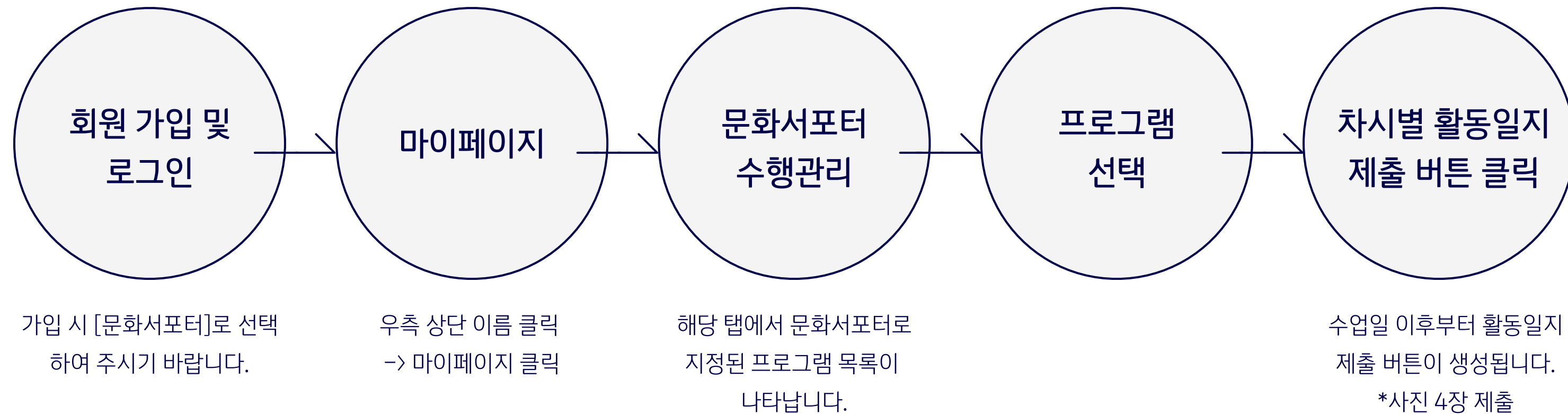
- 가입 시 [문화서포터] 선택

제주문화중개소 담당자가 프로그램별 서포터 등록

- 등록이 완료된 후 문화서포터 활동일지 작성 가능

활동일지 작성 방법

제주문화증개소 홈페이지 내 작성 가능



개인지급정보동의서

프로그램 종료 후 개인지급정보동의서 내용 확인 및 서명

개인지급정보동의서 항목

- 성명, 주민등록번호, 연락처, 이메일, 주소 등
- 은행명, 계좌번호, 지급 금액
- 개인정보, 고유식별정보, 제3자 제공 고지 등 동의
- 서명

《개인 지급 정보》

2024년 00월 00일

내명 : 제주문화증개소 운영 사업 프로그램 0월 문화서포터 수당 지급

인적사항 및 내역	성명	주민등록번호	소속	
	주소		연락처	사무실 핸드폰
	은행명	계좌번호		내역
	E-mail	서명	(인)	문화서포터 수당 원

※ 어비 지급 대상자 경우 교통비 영수증 첨부 요망
 ※ 계좌번호를 오기한 경우 빠른 조치를 위해 연락처 기재 요망

개인정보 수집·이용에 따른 고지내용(개인정보보호법 제 15조)

1. 개인정보의 수집이용 목적 : 비용 지급, 소득별 지급명세 제출
 2. 수집하는 개인정보의 항목
 - 필수정보 : 성명, 주민등록번호, 계좌정보
 - 선택정보 : 주소, 소속, 연락처, e-mail
 3. 개인정보의 보유·이용 기간 : 제출 증빙문서 보존기간 완료시까지(국고금관리법, 공공기록물관리법)
 4. 귀하는 위와 같은 개인정보 수집이용에 동의하지 않으실 수 있습니다. 동의 거부시 해당 비용 지급이 제한될 수 있습니다.
 (단, 비용 지급, 소득별 지급명세 제출을 위한 최소한의 정보인 필수정보는 미기재시 해당비용 지급 불가)
 • 본 개인정보 수집은 본 원의 행정업무 처리를 위한 것이며, 다른 목적으로 사용되지 않음을 알려드립니다.
 위와 같이 개인정보를 수집이용하는데 동의하십니까? 동의함 동의하지 않음

고유식별정보 수집·이용 안내(개인정보보호법 제 24조)

1. 개인정보의 수집이용 목적 : 비용 지급, 소득별 지급명세 제출
 2. 수집항목 : 주민등록번호, 여권번호, 외국인등록번호
 3. 개인정보의 보유·이용 기간 : 제출 증빙문서 보존기간 완료시까지(금융실명거래및비밀보장에관한법률, 공공기록물관리법)
 4. 귀하는 위와 같은 고유식별정보 수집이용에 동의하지 않으실 수 있습니다. 동의 거부시 해당 비용 지급이 제한될 수 있습니다.
 (단, 소득별 지급명세 제출을 위한 최소한의 정보인 필수정보는 미기재시 해당비용 지급 불가)
 • 본 고유식별정보 수집은 본 원의 행정업무 처리를 위한 것이며, 다른 목적으로 사용되지 않음을 알려드립니다.
 위와 같이 고유식별정보를 수집이용하는데 동의하십니까? 동의함 동의하지 않음

제3자 제공에 따른 동의에 따른 고지내용(개인정보보호법 제 17조)

1. 수집하는 개인정보의 제공 : 본 원의 사업수행과 관련된 기관
 2. 개인정보 제공 목적 : 공공기관 소관업무 수행
 3. 제공하는 개인정보 항목 : 성명, 주민등록번호, 계좌정보, 주소, 소속, 연락처, e-mail
 4. 개인정보의 보유·이용기간 : 제출 증빙문서 보존기간 완료시까지(금융실명거래및비밀보장에관한법률, 공공기록물관리법)
 5. 귀하는 위와 같이 개인정보를 제3자에게 제공하는 것에 대한 동의를 거부할 권리가 있습니다.
 (단, 제3자에게 정보 제공에 동의하지 않는 경우 해당 비용의 지급 불가)
 위와 같이 귀하의 개인정보를 제3자에게 제공하는데 동의하십니까? 동의함 동의하지 않음

2024년 00월 00일 신청인 (서명)

수당 지급

제주특별자치도 생활임금* 기준 지급

*2024년 제주특별자치도 생활임금 : 시간당 11,423원

[증빙 서류]

프로그램 운영 중 : 문화서포터 활동일지

- 매주 진행되는 프로그램 종료 후 매주 일요일까지 활동일지를 작성하여 제출

프로그램 종료 시 : 개인지급정보동의서

- 개인지급정보동의서 내용 확인 후 작성하여 제출(서명 포함)

[지급 방법]

프로그램 종료 후 개인 통장으로 일시 지급(세금 제외)

* 소득세법 시행령 개정에 따라 기타소득세 원천징수 비율 변경(2019.1.1.)

각종 수당 지급 시 원천징수 기준금액 : (개정) 125,000원 초과

문화서포터 수당 : 1일 22,840원 (11,423원*2시간=22,846원/원 단위 절사)



2024년 제주문화중개소 운영 사업



감사합니다

제주문화중개소 | beginculture@jri.re.kr | 064-729-0614, 0618